

건강가정·다문화가족 지원사업 안내

건강가정지원센터 1577-9337
<https://www.familynet.or.kr>

다문화가족지원센터 1577-1366
<https://www.liveinkorea.kr>

외국인종합지원센터
032)429-2677~2680



CONTENTS



I 건강가정지원사업

1. 건강가정지원사업 안내	06
가족역량강화지원사업	06
아이돌봄지원사업	08
공동육아나눔터사업	10
2. 건강가정지원센터 프로그램	12
3. 건강가정지원센터 이용방법	13

II 한부모가족지원사업

한부모가족지원사업	15
미혼모·부 초기지원사업	16

III 다문화가족지원사업

1. 다문화가족지원사업 안내	20
한국어교육사업	20
통번역지원사업	21
언어발달지원사업	22
다문화가족 이중언어 환경조성사업	23
방문교육서비스	24
다문화가족사례관리사업	25
2. 다문화가족지원센터 프로그램	26
3. 다문화가족지원센터 이용방법	27

IV 외국인종합지원센터 이용안내

건강가정·다문화가족지원센터현황	31
------------------	----

사랑이 가득한
건강가정지원

건강가정 지원사업

건강가정지원사업이란?

건강한 가정을 유지하고 가족기능 강화와 가족문제를
예방하기 위한 가족교육·상담·문화프로그램 등
다양한 가족복지 서비스를 제공합니다.



1. 건강가정지원사업 안내

■ 가족역량강화지원사업

취약·위기가족의 다양하고 복합적인 어려움을 해결합니다.



가족역량강화지원사업이란?

취약·위기가족의 가족기능 회복과 정서·경제적 자립역량을 강화하기 위해 복합적인 문제해결 및 욕구해소를 위한 지속적인 사례관리 서비스를 제공합니다.

기준 중위소득 72% 이하 (손)자녀를 둔 가족

1) 지원대상

한부모가족, 조손가족, 미혼모·부자가족, 다문화가족, 북한이탈가족 등 가족기능 및 역량 강화를 위해 지원이 필요한 취약가족

2) 서비스 내용

● 자녀 학습정서지원

- 이용대상 : 초등학교, 중학교 재학 또는 이에 상응하는 연령대의 (손)자녀
- 내 용 : 배움지도사를 파견하여 학습지도 및 정서 지원
(자기주도 학습계획, 학습지도, 일상지도)
- 기 간 : 1년 이내

● 생활도움지원

- 이용대상 : 만 18세 미만(손)자녀와 생계·주거를 함께하는 취약·위기가족
- 내 용 : 키움보듬이를 파견하여 (조)부모 및 (손)자녀의 긴급 상황 발생으로 인한 지원(긴급일시돌봄, 가사활동지원서비스, 개인활동지원서비스, 정서지원 서비스)
- 기 간 : 연 90시간 이내(가정당)

● 부모교육 가족관계 자녀양육교육 등 프로그램

- 대 상 : 가족역량강화지원사업 이용자
- 내 용 : 자녀 및 부모의 가족관계 향상, 의사소통, 사회성 향상, 경제교육 등 교육 프로그램, 가족 유대감 형성을 위해 가족이 함께 할 수 있는 문화체험 프로그램

긴급위기가족

1) 이용대상

가족폭력, 이혼, 자살, 사망, 사고, 경제적 위기사건을 직면한 위기가족

2) 서비스 내용

● 심리·정서지원

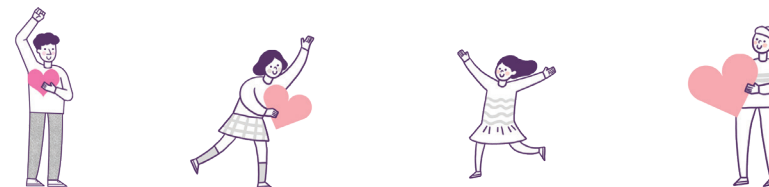
- 지지리더를 파견하여 긴급 상황 발생 시 심리적 안정을 찾고 사건을 해결하기 위해 필요한 활동에 동행하면서 사건 처리과정 도움
- 위기가정의 부모자녀 및 부부 등을 대상으로 정서적 안정을 위한 상담 제공

● 긴급 가족 돌봄 지원

- 보호자의 갑작스런 공백이 발생한 가정의 요청에 따라 생활 도움지원 서비스를 제공

● 전문 상담사 및 심리치료 전문기관 연계

● 지원한도 : 가구당 90만원 이내(지지리더 활동, 가족상담 포함)



■ 아이돌봄지원사업

집에 혼자 있는 아이, 혼자 등·하교하는 아이, 이제 걱정하지 마세요!
아이돌보미가 찾아갑니다.

아이돌봄서비스란?

부모의 맞벌이로 육아공백이 발생한 가정의 만 12세 이하 아동을 대상으로 찾아가는 돌봄 서비스를 제공하여 부모의 양육부담을 경감하고 시설보육의 사각지대를 보완하고자 시행 된 정부정책사업 입니다.



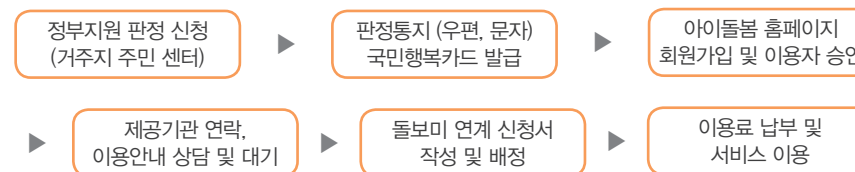
서비스내용(만12세 이하 아동 대상)

소득기준에 따라 차등적으로 최대 80% 정부지원금 제공

구분	시간제	종일제	질병감염아동 특별지원
연령	만3개월~12세	만3개월~36개월	만12세 이하
요금	시간당 9,650원	시간당 9,650원	시간당 11,580원
내용	임시보육, 놀이활동, 준비된 식사 및 간식 챙겨주기, 등·하원 등	이유식 먹이기, 젖병소독, 기저귀갈이, 목욕 등	법정 전염병, 유행성질병 감염으로 인해 등원·등교를 못할 경우

이용방법

정부지원 미지원 가정의 경우 아이돌봄 회원가입 후 제공기관 연락



※ 소득기준대비 정부지원금 안내

유형	소득기준 (4인가족 기준 중위 소득)	시간제(시간당 7,800원)				영아 종일제 만3개월~36개월	
		A형(12.1.이후 출생 아동)		B형(11.12.31이전 출생 아동)			
		정부지원	본인부담	정부지원	본인부담	정부지원	본인부담
가형	75%이하	8,203	1,447	7,238	2,412	7,720	1,930
나형	120%이하	5,308	4,342	1,930	7,720	5,790	3,860
다형	150%이하	1,448	8,202	1,448	8,202	1,448	8,202
라형	150%초과	-	9,650	-	9,650	-	9,650

아이돌보미 활동가 모집

- 신규 아이돌보미 양성 교육생 상시 모집
- 문의 : 해당 군구 문의

■ 공동육아나눔터사업

부모와 아이 모두가 즐거운 공동육아나눔터
함께 크는 아이들! 모두가족 품앗이



공동육아나눔터사업이란?

공동육아나눔터는 인근 지역주민과 자녀양육을 함께하고 육아 정보를 공유하며 육아스트레스를 해소할 수 공간으로, 자녀들에게는 다양한 또래와 어울릴 수 있는 지역의 사랑방 역할을 하는 공간입니다.

주요프로그램

- 가족품앗이 활동지원
- 오감발달 통합놀이 교육
- 어울림 공간제공
- 다양한 부모교육
- 장난감 및 도서대여
- 가족 체험 나들이

이용방법안내

- 운영시간 : 평일(월~금) 09:00~18:00
- 이용대상 : 영·유아(미취학) 자녀와 부모
- 이용절차 : 회원가입서 작성 후 이용
- 이용요금 : 무료
- 장난감 및 도서대여 : 가입 신청서, 신분증 사본, 등본 또는 가족관계증명서, 연회비 있음

가족품앗이사업이란?

3~8가정이 모여 자녀의 인성·오감발달·학습 등의 활동과 안전한 자녀 양육 및 돌봄을 위해 부모들의 '품' 을 나누어 공동 양육하는 것을 뜻합니다.

품앗이 활동지원

- 품앗이 장소 및 재료비 일부 지원
- 품앗이 회원 대상으로 정기적인 부모교육
- 가족나들이
- 품앗이 활동에 필요한 용품 대여

이용방법안내

- 신청기간 : 수시접수
- 신청대상 : 영·유아(미취학) 자녀를 둔 가정
- 그룹인원 : 3가정~8가정
- 그룹구성 : 자녀연령, 부모의 관심 분야, 지역별 가족들 간 자유롭게 구성



2. 건강가정지원센터 프로그램

행복한 엄마·아빠가 되기 위한 부모교육(가족교육)

가족구성원의 역량강화 및 가족기능 강화를 위한 생애주기별 부모교육과 남성대상 교육을 제공합니다.

- 생애주기별 부모교육(영·유아기, 아동기, 청소년기, 성년기 부모 대상)
- 예비신혼부부교육 - 아버지교육 - 노년기교육

가족의 행복지수를 높이는 문화 프로그램(가족문화체험)

가족여가활동의 중요성을 향상시키고 지역 내 자발적 참여 및 경제적 부담을 줄인 가족여가문화 프로그램 제공합니다.

- 가족 사랑의 날 - 가족사랑 캠페인
- 가족축제 - 가족캠프

가족의 돌봄 기능 향상시키는 프로그램(가족돌봄 활동)

아버지의 자녀양육 참여를 확대하고 가족돌봄기능을 강화하여 지역 내 돌봄 체계를 구축하는 프로그램을 제공합니다.

- 가족봉사단 - 아버지·자녀 토요일 돌봄 프로그램

제 이야기를 들어주세요(가족상담, 임신출산갈등상담)

가족 내 갈등 및 문제에 대한 근본적 원인을 파악하고 해결방안을 모색하여 가족 개개인 및 가족의 건강성을 향상시키고자 전문적인 상담을 지원합니다.

	가족상담	임신·출산갈등상담
대상	상담이 필요한 지역주민	임신·출산에 따른 갈등을 겪는 지역주민
상담내용	개인상담, 부부상담, 가족관계, 가족문제, 가족기능, 자녀문제, 경제적 문제, 의사소통 등	임신·출산 갈등상담, 입소시설·전문 지원 기관 연계, 출산·자녀양육 정보 제공 등
이용방법	전화 및 방문신청	

※ 상담 운영 기관에 따라 상기 내용과 차이가 있을 수 있습니다.

※ 운영기관 : 중구, 미추홀구, 남동구, 부평구, 계양구, 서구, 건강가정지원센터

3. 건강가정지원센터 이용방법

대상

모든 프로그램은 인천 지역주민이라면 누구나 이용 가능합니다.

- 더 건강하고 더 행복한 가정을 만들고 싶은 가족
- 가족에 어려움이 있거나 해결해야 할 문제가 있는 가족
- 다문화가족, 한부모가족, 미혼모가족, 조손가족 등 다양한 형태의 가족

이용시간

월요일~금요일 09:00~18:00

- 프로그램 일정과 특성에 따라 야간, 공휴일 이용가능(홈페이지 참고)

신청방법

프로그램에 참여하고자 할 경우 회원가입 후 홈페이지·전화·센터 내방 신청

회원가입방법

센터 내방 후 회원가입신청 서류 작성

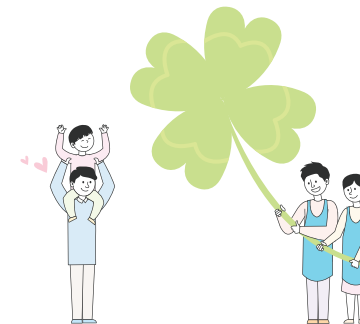
II 한부모가족 지원사업

혼자가 아닌
행복한 동행



■ 한부모가족지원사업

혼자가 아닌 우리, 따뜻한 만남으로
행복한 동행을 시작합니다.



저소득 한부모가족 지원사업

- 이용대상 : 소득인정액이 기준중위소득 52%이하이면서 만 18세(취학시 만22세) 미만의 아동을 양육하는 한부모가족 및 조손가족
- 내 용
 - 한부모가족 아동양육비 만18세 미만 아동 1인당 월 20만원
 - ※ 저소득 조손가족 및 만25세 이상 미혼 한부모가족의 만5세 이하 아동에게는 월 5만원 추가지원
 - 중학생 및 고등학생 아동 1인당 학용품비 연 54,100원
 - 한부모가족복지시설 입소가구에 생활보조금 월 5만원

청소년 한부모 자립지원사업

- 이용대상 : 소득인정액이 기준중위소득 60%이하이면서 모 또는 부의 나이가 만24세 이하인 청소년한부모 가구
- 내 용
 - 청소년 한부모 아동양육비 아동 1인당 월 35만원
 - 검정고시 학습비 연 154만원 이내
 - 자립지원촉진수당 월 10만원
 - 청소년 한부모 교육비 실비(최대 500만원)
- 신청문의 : 읍·면·동 주민센터

■ 미혼모·부 초기지원 사업

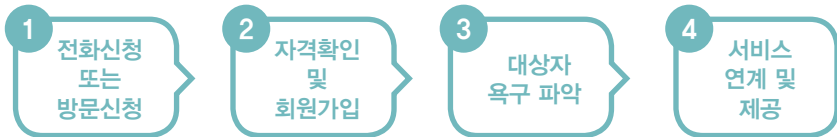
미혼모·부자가정의 경제적 자립과 정서적 안정을 지원하고 있습니다.



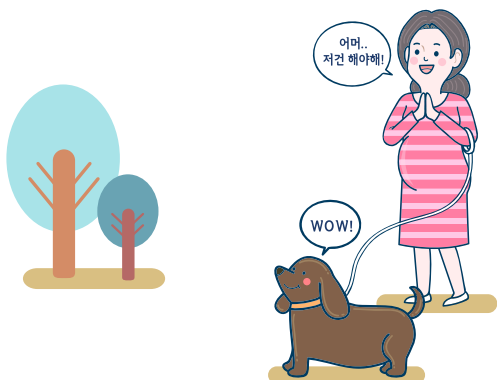
미혼모·부 초기지원 사업이란?

스스로 자녀를 양육하고자 하는 미혼모·부가 자녀를 양육하고 경제적으로 자립할 수 있도록 임신 초기부터 상담 및 정보 등을 제공하고 자녀출산 및 양육을 지원하고 있습니다.

- 이용대상 : 혼인 기록이 없고 사실혼 관계가 아닌 미혼모·부 가구
- 이용방법



- 신청문의 : 서구건강가정·다문화가족지원센터(569-1546)



서비스 내용	
심리·정서 지원	<ul style="list-style-type: none"> • 상담을 통한 미혼모·부자의 정서지원 <ul style="list-style-type: none"> - 부모 역할에 대한 부담과 불안을 해소하고 자립심 및 자존감 향상을 위한 상담을 진행합니다. ※ 온·오프라인 상담, 미혼모·부자 부모상담, 자녀양육상담 등
출산·양육 지원 (자녀 연령 만 3세 이하)	<ul style="list-style-type: none"> • 출산비 및 병원비 지원 <ul style="list-style-type: none"> - 출산비 및 아이 입원비, 예방접종비 등 엄마와 아이의 건강을 위해 필요한 병원비를 지원합니다. • 양육용품 지원 <ul style="list-style-type: none"> - 자녀양육에 필요한 분유, 기저귀, 의류(계절에 따른 내의 및 겉옷), 유모차, 장난감 등을 지원합니다.
친자 검사비 지원	<ul style="list-style-type: none"> • 친자검사비 지원 <ul style="list-style-type: none"> - 아동 양육에 대한 책임의식을 강화하기 위해 친자검사비를 지원합니다.
프로그램	<ul style="list-style-type: none"> • 문화체험 및 교육 프로그램 <ul style="list-style-type: none"> - 다양한 문화관련 프로그램과 생애주기별 교육 및 경제적 자립 교육 프로그램을 운영합니다.
자조모임	<ul style="list-style-type: none"> • 자조모임 등 네트워크 구축 <ul style="list-style-type: none"> - 미혼모·부자 간의 자립경험 및 자녀양육에 대한 정보를 공유할 수 있는 자조모임을 운영합니다.
자원 연계	<ul style="list-style-type: none"> • 공공기관, 민간단체 등 연계 지원 <ul style="list-style-type: none"> - 신청 가정에 필요한 기관 및 단체의 지원을 받을 수 있도록 연계합니다.



우리가 만드는
따뜻한 다문화 사회

III 다문화가족 지원사업

다문화가족지원사업이란?

다문화가족의 안정적인 정착과 가족생활을 지원하기 위해
가족 및 자녀 교육·상담, 통·번역 및 정보제공 등
종합적인 서비스를 제공하여
다문화가족의 한국사회 조기적응 및
사회·경제적 자립 지원을 위한 서비스를 제공합니다.



1. 다문화가족지원사업 안내

■ 한국어교육사업

내겐 너무 어려운 한국어, 한국어를 배우고 싶어요!

한국어교육사업이란?

결혼이민자, 중도입국자녀를 대상으로 한국에서의 일상생활과 사회생활에 적응할 수 있도록 한국어교육 서비스를 제공합니다.

이용대상

- 결혼이민자, 중도입국자녀

이용방법

- 참여 신청 → 배치평가 실시 → 반 배정

서비스 내용

- 수준별 한국어 교육(1~4단계, 각 100시간)
- 진학반 한국어 교육
- 취업대비반 한국어 교육
- 삼화과정(특별반) 운영

※한국어 교육은 지역의 특성을 반영해 운영하며 지역별 상기 내용과 차이가 있을 수 있습니다.

■ 통번역지원사업

언어가 달라도 소통할 수 있어요



통·번역지원사업이란?

한국말이 서툰 결혼이민자의 가족·사회생활에 필요한 의사소통을 지원하기 위한 통·번역서비스 제공합니다.

이용대상

- 다문화가족
- 다문화가족을 직·간접적으로 지원하는 개인 또는 기관

이용방법

- 내방, 전화, 이메일, 팩스, 출장(외부) 등

서비스 내용

베트남어, 중국어, 영어, 타갈로그어, 몽골어, 태국어, 러시아어, 인도네시아어, 캄보디아어, 일본어, 네팔어 등 센터별 1~4개 언어로 통역·번역 서비스 지원

■ 언어발달지원사업

우리아이 한국어 실력이 쑥쑥!



언어발달지원사업이란?

언어문제로 어려움을 겪고 있는 다문화가족 자녀의 언어발달 촉진서비스 및 부모상담, 자녀의 언어발달을 지원하기 위한 부모교육 제공합니다.

이용대상

- 다문화가족 자녀(만 12세 이하)
- 외국인가족 자녀(만 12세 이하)
- 북한이탈주민가족 자녀(만 12세 이하)

이용방법

- 신청 → 초기면담 → 초기평가 → 서비스대상선정 → 언어교육

서비스 내용

- 다문화가족 자녀 언어평가
- 다문화가족 자녀 언어교육
- 부모교육 및 부모상담

■ 다문화가족 이중언어 환경조성사업

우리아이 글로벌 인재로 성장하는 첫 걸음!

다문화가족 이중언어 환경조성사업이란?

다문화가족 자녀가 가정 내에서 영·유아기부터 자연스럽게 이중언어로 소통할 수 있는 환경 조성으로 자녀의 정체성 확립할 수 있도록 이중언어교육 서비스 제공합니다.

이용대상

- 영유아 자녀를 둔 다문화가족
- 예비부모 및 미취학 자녀·중도입국자녀를 둔 다문화가족

이용방법

- 참여신청 → 초기면담 → 사전검사 → 프로그램 참여 → 개별 상담 및 코칭 → 사후검사

서비스 내용

- 이중언어 부모코칭
- 부모·자녀 상호작용 프로그램
- 이중언어 활용프로그램



■ 방문교육서비스

다문화가족을 위해 찾아가는
방문 서비스



방문교육서비스란?

생활언어를 익히기 위한 한국어교육과 자녀양육에 어려움을 겪는 결혼이민자에게 부모교육 및 학업성취가 낮고 사회성발달에 어려움을 겪는 다문화가족 자녀에게 자녀생활서비스를 방문하여 서비스를 제공합니다.

서비스 내용 및 이용방법

구분	부모교육	한국어교육	자녀생활서비스
대상	<ul style="list-style-type: none"> 출생~12개월 12개월~48개월 이하 48개월~12세 이하 ※ 위 시기에 해당하는 자녀가 있는 결혼이민자 	<ul style="list-style-type: none"> 입국 5년 이하 결혼이민자 만 24세 미만 중도입국자녀 ※ 중도입국자녀는 한국어교육 및 자녀생활서비스 중 1개의 서비스만 제공 가능하며 자녀생활서비스는 소득수준에 따라 본인부담금 차등 적용 ※ 집합한국어 참여가 원칙이며 불가피한 경우에만 서비스 제공 	<ul style="list-style-type: none"> 만 12세 이하 다문화가족자녀 만 24세 이하 중도입국자녀
내용	연령 별 자녀의 발달단계에 맞는 생애주기별 부모교육	한국어교육	한국어교육, 독서코칭, 학습지도, 정서지원 등
횟수	주 2회 40회기, 1회기 2시간	주 2회 80회기, 1회기 2시간	
내용	<ul style="list-style-type: none"> 한국어교육, 부모교육 : 센터 전화 및 내방 신청 자녀생활서비스 : 주민 센터 신청 → 통지서 지참하여 센터 내방신청 		

자녀생활서비스 본인부담금

유형	소득기준	단가(원/시간)	4주 부담금(8회)
가형	기준중위소득 65% 이하	무상	무상
나형	기준중위소득 85% 이하	1,000원	16,000원
다형	기준중위소득 120% 이하	1,500원	24,000원
라형	기준중위소득 120% 초과	2,000원	32,000원

■ 다문화가족사례관리사업

다양한 가족문제 해결을 위한 맞춤형 종합서비스

다문화가족사례관리사업이란?

다문화가족의 다양한 문제해결 및 욕구 해소를 위한 심리, 정서적 안정 및 자립역량 강화 지원 등 맞춤형 종합 서비스를 제공합니다.

이용대상

다문화가족지원센터 회원의 가족

이용방법

신청 및 발굴 → 초기상담 → 동의 및 계약 → 사정 → 실행 → 평가 → 종결 → 사후관리

서비스 내용

- 위급상황 긴급지원
- 지역사회자원연계
- 초기적응지원



2. 다문화가족지원센터 프로그램

소통 up 사랑 up(가족프로그램)

가족 간의 소통을 통해 믿음을 증진하고 올바른 부모역할에 대한 이해를 증진시키고 가족 내 이중언어 사용 활성화로 소통증진과 다문화 정체성 함양을 위한 교육을 제공합니다.

- 다문화가족 이중언어 가족환경조성프로그램
- 다문화가족 학령기 자녀 입학 및 입시 정보제공

평등한 우리 가족을 위하여!(성평등·인권교육)

부부간, 가족 간의 성평등 인식을 고취하고 인권의식 함양을 위한 교육을 제공합니다.

- 성평등교육
- 인권교육

낯선 한국문화에 적응하기(사회통합프로그램)

사회통합을 위한 사회구성원으로서의 권리와 의무, 책임에 대한 지식과 소양 함양을 위한 교육을 제공합니다.

- 취업연계 및 교육
- 자조모임

우리가족 이야기를 들려주세요(다문화가족상담)

다문화가족 부부·부모·자녀관계 개선 및 가족갈등 등 관련 상담을 통해 다문화가족의 내부 스트레스를 완화하고 가족의 건강성을 증진하고자 가족상담을 제공합니다.

이용대상	상담이 필요한 다문화가족	
서비스내용	개인상담, 부부상담, 가족관계, 가족문제, 가족기능, 자녀문제, 경제적 문제, 의사소통 등	
지원내용	구분	내용
	면접 및 전화상담	개인 및 가족상담(부부, 부모-자녀 관계)
	집단상담	부부관계개선을 위한 소그룹 집단상담
이용방법	전화 및 방문신청	

3. 다문화가족지원센터 이용방법

대상

- 「다문화가족지원법」에 따른 결혼이민자 포함한 다문화가족
- 외국인근로자, 외국인유학생, 북한이탈주민 등 일부 프로그램 이용 가능

이용시간

월요일~금요일 09:00~18:00

- 프로그램 일정과 특성에 따라 야간, 공휴일 이용가능(홈페이지 참고)

신청방법

프로그램에 참여하고자 할 경우 센터를 방문하여 회원가입 후 홈페이지·전화·센터 내방하여 신청

회원가입방법

센터 내방 후 회원가입신청 서류 작성

- 다문화가족 : '주민등록등본(결혼이민자 또는 귀화자가 등본 상 기재)' 또는 '가족관계증명서와 외국인등록증, 여권사본'
- 외국인가족(외국인근로자, 외국인유학생, 재외동포, 난민) : 외국인등록증 사본' 또는 '거소신고증'
- 북한이탈주민가족 등 : 북한이탈주민 등록확인서

IV 외국인종합지원 센터이용안내



인천 외국인종합지원센터 이용안내

외국인도 살기 좋은 인천! 인천 거주 외국인주민의 생활편의 향상을 위한 다양한 서비스를 제공합니다.

상담데스크 운영

- 상담분야 : 주거, 교육 등 생활편의 관련 정보제공 및 법률, 노무 등 전문상담 연계
- 상담시간 : 월요일~금요일 09:00~18:00
- 상담방법 : 방문, 전화상담
- ※ 영어, 중국어, 베트남어, 러시아어, 일본어 등 다언어 상담서비스 제공

한국어교실 운영

- 강 좌 명 : 입문반/초급1·2반/중급반/TOPIK반/회화반(각 12주 과정)
- 신청방법 : 선착순 방문(기수별 홈페이지 모집 공고문 참고)

문화교류 및 참여 프로그램 운영

- 외국인주민과 함께하는 전통 문화체험 프로그램
- 외국인 자원봉사자 모집

홈페이지 <http://incheon.go.kr/welfare>

주 소 인천광역시 남동구 예술로 192번길 40, 인천광역시 새마을회 3층(구월동)
※ 예술회관역 2번 출구 도보 5분

■ 2020년도 한국어교실 연간교육 일정(안)

기수	모집기간	교육기간	강좌명	요일	시간	비고
17기	1.5.(일) ~ 1.9.(목)	2월~4월	입문반	월	19:00~21:00	주중
			입문반	일	12:30~14:30	주말
			초급1반	월, 수	10:00~12:00	주중
			초급2반	월, 수	13:00~15:00	주중
27기	4.19.(일) ~ 4.23.(목)	5월~7월	초급1반	토, 일	10:00~12:00	주말
			초급1반	토, 일	15:00~17:00	주말
37기	8.23.(일) ~ 8.27.(목)	9월~11월	중급반	화, 목	10:00~12:00	주중
			회화반	수	19:00~21:00	주중
			토픽2반	토	12:30~14:30	주말

※ 수강생 수요 및 센터 여건에 따라 변동 가능

교육대상

- 인천거주(또는 직장이나 학교가 인천에 있는) 외국인주민

접수방법

- 접수기간 내 센터 방문 접수 후 레벨 테스트 실시
- 입문, 초급 1,2반을 제외한 과정은 접수기간 이후에도 수시 접수 가능(단 정원초과 시 제외)

구비서류

- 수강신청서 1부(센터 비치)
- 신분증 사본 1부(외국인등록증, 국적 취득자의 경우 주민등록증)

참가비

- 무료(교재비 본인 부담)

※ 수강신청 후 특별한 사유 없이 무단결석, 연락두절, 출석률 50%미만 수강생은 다음 기수 교육 참가제한

인천광역시 군·구 건강가정·다문화가족지원센터현황

강화군건강가정·다문화가족지원센터

인천광역시 강화군 북문길67번길 11-1, 2층 ☎ 032-932-1005

계양구건강가정·다문화가족지원센터

인천광역시 계양구 계양산로102번길 5 사회복지회관 3층 ☎ 032-547-1015

남동구건강가정·다문화가족지원센터

인천광역시 남동구 호구포로 203-31 남동구건강가정다문화가족지원센터 1층
☎ 032-467-3904

동구건강가정·다문화가족지원센터

인천광역시 동구 박문로 8(송림동) 3층 ☎ 032-760-4904

미추홀구건강가정·다문화가족지원센터

인천광역시 미추홀구 소성로 189(학익동) 5층 ☎ 032-875-2993

부평구건강가정지원센터

인천광역시 부평구 부영로 161-0 주안빌딩 3층 ☎ 032-508-0121

부평구다문화가족지원센터

인천광역시 부평구 열우물로 103(십정동) 십정1동 주민센터 7층 ☎ 032-511-1800

서구건강가정·다문화가족지원센터

인천광역시 서구 경명대로693번길 6, 2층 ☎ 032-569-1560

연수구건강가정·다문화가족지원센터

인천광역시 연수구 청능대로 109, 4층(탑피온빌딩) ☎ 032-851-2730

중구건강가정·다문화가족지원센터

인천광역시 중구 답동로 23-0 천주교 인천교구 사회복지센터 3층
☎ 032-763-9337